

実測図(仮)

S=1:500

※ 未登記のため、記載の地番及び面積は確定ではありません。
取り扱いにご注意下さい。



所在	高松市上林町字竹部		
図面名	実測図(仮)		
縮尺	図中記載	図面番号	
作成年月日	平成 29 年 6 月 30 日		
作成者	高松市三条町278番地12 株式会社高松合同企画 土地家屋調査士・測量士 野田 明良		

地番	36-1			
筆界点	X座標	Y座標	点間距離	
KP5	143167.488	52995.383	13.91	
K153	143153.816	52997.948	13.86	
K143	143140.193	53000.516	13.89	
K136	143126.533	53003.082	11.73	
K142	143115.004	53005.254	3.00	
K141	143112.515	53003.564	11.23	
K139	143110.441	52992.521	0.50	
P108	143110.352	52992.019	0.01	
SB-1	143110.339	52992.021	0.12	
S102	143110.219	52992.043	56.01	
P9	143120.651	53047.077	55.61	
P14	143175.361	53037.061	0.79	
KP1	143175.213	53036.277	13.05	
K98	143162.370	53038.621	9.25	
K103	143153.261	53040.276	10.94	
K104	143142.500	53042.255	9.25	
K109	143133.396	53043.927	10.98	
K110	143122.591	53045.905	3.01	
K111	143120.117	53044.187	9.81	
K112	143118.316	53034.543	12.18	
K130	143116.075	53022.568	10.07	
K131	143114.221	53012.660	3.01	
K132	143115.920	53010.170	10.94	
K133	143126.677	53008.152	3.01	
K134	143129.163	53009.854	10.07	
K135	143131.014	53019.759	12.17	
K107	143133.270	53031.728	9.88	
K108	143135.103	53041.442	3.01	
K109	143133.396	53043.927	9.25	
K104	143142.500	53042.255	3.00	
K105	143140.030	53040.550	9.92	
K106	143138.188	53030.802	12.18	
K166	143135.935	53018.827	10.07	
K165	143134.071	53008.927	3.02	
K164	143135.779	53006.435	10.92	
KP30	143146.521	53004.417	3.00	
KP29	143149.001	53006.106	10.09	
K161	143150.870	53016.024	12.18	
K101	143153.120	53027.996	9.92	
K102	143154.972	53037.801	3.00	
K103	143153.261	53040.276	9.25	
K98	143162.370	53038.621	3.00	
K99	143159.897	53036.921	10.01	
K167	143158.044	53027.076	12.18	
K158	143155.796	53015.105	10.09	
K157	143153.919	53005.182	3.00	
K156	143155.624	53002.705	13.01	
KP4	143168.416	53000.296	4.99	
倍面積	1433.928633			
面積	716.9643165			㎡
地積	716.96			㎡

地番	36-2			
筆界点	X座標	Y座標	点間距離	
SB17	143164.940	52981.894	13.89	
KP6	143151.277	52984.445	13.73	
K153	143153.816	52997.948	13.91	
KP5	143167.488	52995.383	13.72	
倍面積	381.925706			
面積	190.9628530			㎡
地積	190.96			㎡

地番	36-3			
筆界点	X座標	Y座標	点間距離	
KP6	143151.277	52984.445	13.84	
KP7	143137.668	52986.986	0.51	
KP9	143137.762	52987.490	13.25	
K143	143140.193	53000.516	13.86	
K153	143153.816	52997.948	13.73	
倍面積	381.018096			
面積	190.5090480			㎡
地積	190.50			㎡

地番	36-4			
筆界点	X座標	Y座標	点間距離	
KP7	143137.668	52986.986	5.52	
P39	143132.236	52988.000	22.24	
P108	143110.352	52992.019	0.50	
K139	143110.441	52992.521	13.89	
KP8	143124.102	52990.005	13.88	
KP9	143137.762	52987.490	0.51	
倍面積	28.032954			
面積	14.0164770			㎡
地積	14.01			㎡

地番	36-5			
筆界点	X座標	Y座標	点間距離	
KP9	143137.762	52987.490	13.88	
KP8	143124.102	52990.005	13.30	
K136	143126.533	53003.082	13.89	
K143	143140.193	53000.516	13.25	
倍面積	368.918891			
面積	184.4594455			㎡
地積	184.45			㎡

地番	36-6			
筆界点	X座標	Y座標	点間距離	
KP8	143124.102	52990.005	13.89	
K139	143110.441	52992.521	11.23	
K141	143112.515	53003.564	3.00	
K142	143115.004	53005.254	11.73	
K136	143126.533	53003.082	13.30	
倍面積	365.451853			
面積	182.7259265			㎡
地積	182.72			㎡

地番	36-7			
筆界点	X座標	Y座標	点間距離	
KP4	143168.416	53000.296	13.01	
K156	143155.624	53002.705	3.00	
K157	143153.919	53005.182	10.09	
K158	143155.796	53015.105	15.14	
KP3	143170.685	53012.306	12.22	
倍面積	365.771013			
面積	182.8855065			㎡
地積	182.88			㎡

地番	36-8			
筆界点	X座標	Y座標	点間距離	
KP3	143170.685	53012.306	15.14	
K158	143155.796	53015.105	12.18	
K167	143158.044	53027.076	15.16	
KP2	143172.944	53024.266	12.17	
倍面積	369.080161			
面積	184.5400805			㎡
地積	184.54			㎡

地番	36-9			
筆界点	X座標	Y座標	点間距離	
KP2	143172.944	53024.266	15.16	
K167	143158.044	53027.076	10.01	
K99	143159.897	53036.921	3.00	
K98	143162.370	53038.621	13.05	
KP1	143175.213	53036.277	12.22	
倍面積	364.948954			
面積	182.4744770			㎡
地積	182.47			㎡

地番	36-10			
筆界点	X座標	Y座標	点間距離	
KP29	143149.001	53006.106	3.00	
KP30	143146.521	53004.417	10.92	
K164	143135.779	53006.435	3.02	
K165	143134.071	53008.927	10.07	
K166	143135.935	53018.827	15.19	
K161	143150.870	53016.024	10.09	
倍面積	361.964651			
面積	180.9823255			㎡
地積	180.98			㎡

地番	36-11			
筆界点	X座標	Y座標	点間距離	
K161	143150.870	53016.024	15.19	
K166	143135.935	53018.827	12.18	
K106	143138.188	53030.802	15.19	
K101	143153.120	53027.996	12.18	
倍面積	370.241188			
面積	185.1205940			㎡
地積	185.12			㎡

地番	36-12			
筆界点	X座標	Y座標	点間距離	
K101	143153.120	53027.996	15.19	
K106	143138.188	53030.802	9.92	
K105	143140.030	53040.550	3.00	
K104	143142.500	53042.255	10.94	
K103	143153.261	53040.276	3.00	
K102	143154.972	53037.801	9.97	
倍面積	357.836792			
面積	178.9183960			㎡
地積	178.91			㎡

地番	36-13			
筆界点	X座標	Y座標	点間距離	
K134	143129.163	53009.854	3.01	
K133	143126.677	53008.152	10.94	
K132	143115.920	53010.170	3.01	
K131	143114.221	53012.660	10.07	
K130	143116.075	53022.568	15.20	
K135	143131.014	53019.759	10.07	
倍面積	362.181262			
面積	181.0906310			㎡
地積	181.09			㎡

地番	36-14			
筆界点	X座標	Y座標	点間距離	
K135	143131.014	53019.759	15.20	
K130	143116.075	53022.568	12.18	
K112	143118.316	53034.543	15.21	
K107	143133.270	53031.728	12.17	
倍面積	370.524560			
面積	185.2622800			㎡
地積	185.26			㎡

地番	36-15			
筆界点	X座標	Y座標	点間距離	
K107	143133.270	53031.728	15.21	
K112	143118.316	53034.543	9.81	
K111	143120.117	53044.187	3.01	
K110	143122.591	53045.905	10.98	
K109	143133.396	53043.927	3.01	
K108	143135.103	53041.442	9.88	
倍面積	355.902837			
面積	177.9514185			㎡
地積	177.95			㎡

地番	9-2			
筆界点	X座標	Y座標	点間距離	
KP12	143176.163	53042.132	12.90	
K172	143163.468	53044.459	3.00	
K171	143161.781	53046.942	12.43	
K170	143164.076	53059.166	15.00	
KP13	143178.827	53056.401	14.51	
倍面積	432.288533			
面積	216.1442665			㎡
地積	216.14			㎡

地番	9-3			
筆界点	X座標	Y座標	点間距離	
KP13	143178.827	53056.401	15.00	
K170	143164.076	53059.166	14.59	
P30	143166.770	53073.506	14.99	
P31	143181.502	53070.735	12.30	
P21	143179.244	53058.637	2.27	
倍面積	437.555141			
面積	218.7775705			㎡
地積	218.77			㎡

地番	9-4			
筆界点	X座標	Y座標	点間距離	
P19	143175.662	53039.451	55.46	
P10	143121.099	53049.440	4.87	
KP14	143121.991	53054.228	3.02	
K68	143123.705	53051.735	10.98	
K88	143134.512	53049.755	3.01	
K89	143136.993	53051.467	10.88	
K90	143138.998	53062.166	12.92	
K53	143141.383	53074.865	10.80	
K52	143143.383	53085.484	3.00	
K51	143141.693	53087.969	9.25	
K56	143150.790	53086.260	3.01	
K55	143148.304	53084.559	10.79	
K54	143146.306	53073.946	12.92	
K91	143143.925	53061.240	10.85	
K92	143141.916	53050.570	3.01	
K93	143143.614	53048.084	10.93	
K94	143154.373	53046.120	3.01	
K95	143156.860	53047.829	10.78	
K96	143158.847	53058.429	12.92	
K60	143161.231	53071.133	10.80	
K58	143163.234	53081.754	3.00	
K57	143161.536	53084.239	10.93	
K56	143150.790	53086.260	9.25	
K51	143141.693	53087.969	11.05	
K26	143130.826	53090.010	3.01	
KP17	143128.341	53088.301	9.26	
P33	143130.038	53097.413	3.01	
P32	143131.739	53094.929	38.38	
P28	143169.465	53087.838	8.16	
P27	143167.957	53079.814	6.41	
P30	143166.770	53073.506	14.59	
K170	143164.076	53059.166	12.43	
K171	143161.781	53046.942	3.00	
K172	143163.468	53044.459	12.90	
KP12	143176.163	53042.132	2.72	
倍面積	1530.185084			
面積	765.0925420			㎡
地積	765.09			㎡

地番	9-5			
----	-----	--	--	--

地番	33-3		
筆界点	X座標	Y座標	点間距離
KP10	143091.457	52995.537	13.97
YKP7	143077.700	52998.011	11.69
K124	143079.789	53009.522	3.00
K125	143082.253	53011.236	11.86
K126	143093.923	53009.120	13.80
倍面積	381.714671		
面積	190.8573355 m ²		
地積	190.85 m ²		

地番	33-4		
筆界点	X座標	Y座標	点間距離
P17	143108.901	53011.496	8.20
KP11	143107.391	53003.427	4.50
K127	143104.840	53007.143	11.09
K126	143093.923	53009.120	11.86
K125	143082.253	53011.236	3.00
K124	143079.789	53009.522	11.69
YKP7	143077.700	52998.011	6.00
YKP6	143071.785	52999.075	11.71
P221	143073.873	53010.599	3.00
P220	143072.159	53013.073	16.83
P219	143055.597	53016.074	3.00
P218	143053.118	53014.367	7.11
P18	143054.430	53021.358	55.35
倍面積	743.647755		
面積	371.8238775 m ²		
地積	371.82 m ²		

地番	10-1		
筆界点	X座標	Y座標	点間距離
P6	143116.200	53050.483	42.15
P7	143074.756	53058.175	18.73
P12	143078.520	53076.531	18.97
KP26	143081.988	53095.188	4.01
KP25	143078.044	53095.929	1.81
S3319	143079.437	53097.085	6.43
KP27	143084.388	53101.193	3.78
K9	143088.113	53100.509	15.70
K177	143103.553	53097.633	3.00
K178	143106.034	53099.337	15.41
P332	143108.855	53114.489	5.15
P331	143113.542	53112.346	1.97
K45	143113.179	53110.406	12.17
K44	143110.954	53098.437	3.03
K43	143112.666	53095.937	9.67
K42	143122.182	53094.180	3.02
KP22	143124.673	53095.898	7.56
P313	143123.285	53088.461	1.85
P326	143121.490	53088.915	0.42
K36	143121.252	53089.266	4.32
P325	143116.997	53090.054	2.62
D23	143114.449	53090.699	4.37
D24	143110.506	53092.592	2.85
D25	143111.415	53095.294	7.50
D26	143104.116	53097.040	4.89
D27	143101.336	53093.008	0.38
P324	143100.954	53093.029	11.92
K29	143089.230	53095.206	3.01
K28	143086.746	53093.498	10.00
K27	143084.928	53083.657	12.13
K74	143082.706	53071.730	10.05
K75	143080.878	53061.845	3.00
K76	143082.581	53059.371	12.16
K77	143094.538	53057.141	3.00
K78	143097.017	53058.841	9.93
P320	143098.827	53068.612	1.60
D40	143100.352	53069.123	3.59
P319	143103.914	53068.605	0.79
K80	143103.769	53067.825	9.94
K81	143101.955	53058.047	3.17
K82	143103.756	53055.437	9.94
K83	143113.534	53053.619	4.53
KP18	143117.265	53056.193	5.80
倍面積	1286.274438		
面積	643.1372190 m ²		
地積	643.13 m ²		

地番	10-5		
筆界点	X座標	Y座標	点間距離
KP18	143117.265	53056.193	4.53
K83	143113.534	53053.619	9.94
K82	143103.756	53055.437	3.17
K81	143101.955	53058.047	9.94
K80	143103.769	53067.825	15.40
KP19	143118.911	53065.016	8.97
倍面積	359.857392		
面積	179.9286960 m ²		
地積	179.92 m ²		

地番	10-6		
筆界点	X座標	Y座標	点間距離
KP19	143118.911	53065.016	15.40
K80	143103.769	53067.825	12.12
K33	143105.985	53079.750	15.40
KP20	143121.133	53076.926	12.11
倍面積	373.480702		
面積	186.7403510 m ²		
地積	186.74 m ²		

地番	10-7		
筆界点	X座標	Y座標	点間距離
KP20	143121.133	53076.926	15.40
K33	143105.985	53079.750	10.00
K34	143107.802	53089.591	3.01
K35	143110.290	53091.295	11.14
K36	143121.252	53089.266	3.04
KP21	143122.965	53086.743	9.98
倍面積	365.380408		
面積	182.6902040 m ²		
地積	182.69 m ²		

地番	5-7		
筆界点	X座標	Y座標	点間距離
KP22	143124.673	53095.898	3.02
K42	143122.182	53094.180	9.67
K43	143112.666	53095.937	3.03
K44	143110.954	53098.437	12.17
K45	143113.179	53110.406	13.95
KP23	143126.902	53107.849	12.15
倍面積	390.231019		
面積	195.1155095 m ²		
地積	195.11 m ²		

地番	5-8		
筆界点	X座標	Y座標	点間距離
KP23	143126.902	53107.849	13.95
K45	143113.179	53110.406	11.64
K18	143115.323	53121.856	2.93
K19	143116.950	53124.299	12.79
KP24	143129.535	53121.963	14.35
倍面積	397.462822		
面積	198.7314110 m ²		
地積	198.73 m ²		

地番	10-8		
筆界点	X座標	Y座標	点間距離
K78	143097.017	53058.841	3.00
K77	143094.538	53057.141	12.16
K76	143082.581	53059.371	3.00
K75	143080.878	53061.845	10.05
K74	143082.706	53071.730	13.65
P321	143096.135	53069.239	2.76
K79	143098.850	53068.736	10.06
倍面積	390.917075		
面積	195.4585375 m ²		
地積	195.45 m ²		

地番	10-10		
筆界点	X座標	Y座標	点間距離
K79	143098.850	53068.736	2.76
P321	143096.135	53069.239	13.65
K74	143082.706	53071.730	12.13
K27	143084.928	53083.657	16.41
K32	143101.065	53080.659	12.12
倍面積	398.252455		
面積	199.1262275 m ²		
地積	199.12 m ²		

地番	10-11		
筆界点	X座標	Y座標	点間距離
K32	143101.065	53080.659	16.41
K27	143084.928	53083.657	10.00
K28	143086.746	53093.498	3.01
K29	143089.230	53095.206	12.15
K30	143101.184	53092.986	3.01
K31	143102.897	53090.502	10.01
倍面積	389.636394		
面積	194.8181970 m ²		
地積	194.81 m ²		

地番	5-10		
筆界点	X座標	Y座標	点間距離
K178	143106.034	53099.337	3.00
K177	143103.553	53097.633	15.70
K9	143088.113	53100.509	3.78
KP27	143084.388	53101.193	24.71
S3318	143103.411	53116.978	9.07
KP28	143110.398	53122.776	23.84
倍面積	556.791999		
面積	278.3959995 m ²		
地積	278.39 m ²		

地番	5-1		
筆界点	X座標	Y座標	点間距離
P331	143113.542	53112.346	9.67
K18	143115.323	53121.856	5.01
KP28	143110.398	53122.776	8.42
P332	143108.855	53114.489	5.15
倍面積	90.623088		
面積	45.3115440 m ²		
地積	45.31 m ²		

地番	12-5		
筆界点	X座標	Y座標	点間距離
KP21	143122.965	53086.743	1.74
P313	143123.285	53088.461	1.85
P326	143121.490	53088.915	2.62
倍面積	3.229090		
面積	1.6145450 m ²		
地積	1.61 m ²		

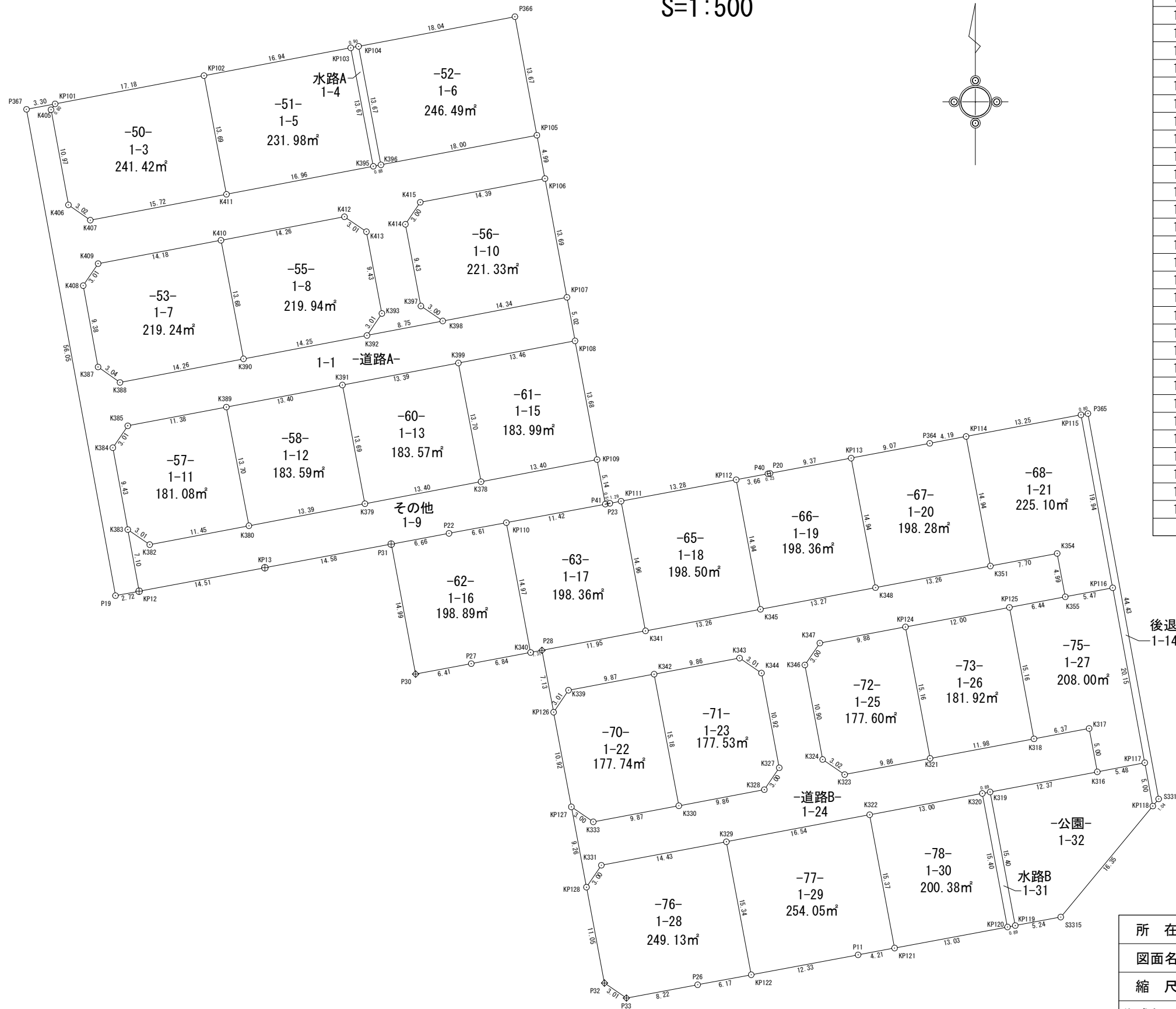
地番	12-6		
筆界点	X座標	Y座標	点間距離
P319	143103.914	53068.605	11.33
K33	143105.985	53079.750	10.00
K34	143107.802	53089.591	3.01
K35	143110.290	53091.295	6.82
P325	143116.997	53090.054	2.62
D23	143114.449	53090.699	4.37
D24	143110.506	53092.592	2.85
D25	143111.415	53095.294	7.50
D26	143104.116	53097.040	4.89
D27	143101.336	53093.008	0.38
P324	143100.954	53093.029	0.23
K30	143101.184	53092.986	3.01
K31	143102.897	53090.502	10.01
K32	143101.065	53080.659	12.12
K79	143098.850	53068.736	0.12
P320	143098.827	53068.612	1.60
D40	143100.352	53069.123	3.59
倍面積	324.348686		
面積	162.1743430 m ²		
地積	162.17 m ²		

地番	5-9		
筆界点	X座標	Y座標	点間距離
KP28	143110.398	53122.776	5.01
K18	143115.323	53121.856	2.93
K19	143116.950	53124.299	12.79
KP24	143129.535	53121.963	20.09
S3317	143133.220	53141.714	29.65
倍面積	360.026980		
面積	180.0134900 m ²		
地積	180.01 m ²		

地番	10-9		
筆界点	X座標	Y座標	点間距離
P12	143078.520	53076.531	18.97
KP26	143081.988	53095.188	4.01
KP25	143078.044	53095.929	24.63
S3320	143059.087	53080.199	0.77
S800	143059.850	53080.054	18.99
倍面積	451.387463		
面積	225.6937315 m ²		
地積	225.69 m ²		

実測図

S=1:500



面積一覧表

地番	面積
1-1	770.6084880 m ²
1-3	241.4255860 m ²
1-4	12.2440230 m ²
1-5	231.9802590 m ²
1-6	246.4996880 m ²
1-7	219.2470190 m ²
1-8	219.9446530 m ²
1-9	274.0374535 m ²
1-10	221.3353075 m ²
1-11	181.0849215 m ²
1-12	183.5910750 m ²
1-13	183.5745195 m ²
1-14	36.1770640 m ²
1-15	183.9902390 m ²
1-16	198.8917045 m ²
1-17	198.3661160 m ²
1-18	198.5038240 m ²
1-19	198.3647605 m ²
1-20	198.2811475 m ²
1-21	225.1041300 m ²
1-22	177.7487790 m ²
1-23	177.5340800 m ²
1-24	686.6321220 m ²
1-25	177.6048525 m ²
1-26	181.9257205 m ²
1-27	208.0032650 m ²
1-28	249.1369810 m ²
1-29	254.0542210 m ²
1-30	200.3853165 m ²
1-31	13.8242860 m ²
1-32	209.3967985 m ²
合計	6959.4984005 m ²

所在	高松市上林町字竹部		
図面名	実測図		
縮尺	図中記載	図面番号	
作成年月日	令和元年 7月 5日		
作成者	高松市三条町278番地12 株式会社高松合同企画 土地家屋調査士・測量士 野田 明良		

※ 未登記のため、記載の地番及び面積は確定ではありません。
取り扱いにご注意下さい。

地番	1-1			
筆界点	X座標	Y座標	点間距離	
P367	143230.803	53029.359	56.05	
P19	143175.662	53039.451	2.72	
KP12	143176.163	53042.132	7.10	
K383	143183.156	53040.848	9.43	
K384	143192.433	53039.150	3.01	
K385	143194.920	53040.846	11.38	
K389	143197.043	53052.031	13.40	
K391	143199.544	53065.201	13.39	
K399	143202.042	53078.357	13.46	
KP108	143204.549	53091.590	5.02	
KP107	143209.488	53090.673	14.34	
K398	143206.804	53076.583	8.75	
K392	143205.162	53067.983	14.25	
K390	143202.507	53053.975	14.26	
K388	143199.832	53039.963	3.04	
K387	143201.588	53037.477	9.38	
K408	143210.816	53035.793	3.01	
K409	143213.307	53037.484	14.18	
K410	143215.952	53051.418	14.18	
K412	143218.623	53065.430	3.01	
K413	143216.929	53067.923	9.43	
K393	143207.658	53069.678	3.01	
K392	143205.162	53067.983	8.75	
K398	143206.804	53076.583	3.00	
K397	143208.497	53074.100	9.43	
K414	143217.772	53072.345	3.00	
K415	143220.261	53074.031	14.39	
KP106	143222.950	53088.174	4.99	
KP105	143227.859	53087.262	18.00	
K396	143224.508	53069.572	0.88	
K395	143224.341	53068.705	16.96	
K411	143221.165	53052.045	15.72	
K407	143218.234	53036.596	3.02	
K406	143219.963	53034.118	10.97	
K405	143230.756	53032.140	0.80	
KP101	143231.418	53032.606	3.30	
倍面積	1541.216976			
面積	770.6084880 m ²			
地積	770.60 m ²			

地番	1-3			
筆界点	X座標	Y座標	点間距離	
KP101	143231.418	53032.606	0.80	
K405	143230.756	53032.140	10.97	
K406	143219.963	53034.118	3.02	
K407	143218.234	53036.596	15.72	
K411	143221.165	53052.045	13.69	
KP102	143234.619	53049.493	17.18	
倍面積	482.851172			
面積	241.4255860 m ²			
地積	241.42 m ²			

地番	1-4			
筆界点	X座標	Y座標	点間距離	
KP103	143237.774	53066.140	13.67	
K395	143224.341	53068.705	0.88	
K396	143224.508	53069.572	13.67	
KP104	143237.943	53067.032	0.90	
倍面積	24.488046			
面積	12.2440230 m ²			
地積	12.24 m ²			

地番	1-5			
筆界点	X座標	Y座標	点間距離	
KP102	143234.619	53049.493	13.69	
K411	143221.165	53052.045	16.96	
K395	143224.341	53068.705	13.67	
KP103	143237.774	53066.140	16.94	
倍面積	463.960518			
面積	231.9802590 m ²			
地積	231.98 m ²			

地番	1-6			
筆界点	X座標	Y座標	点間距離	
KP104	143237.943	53067.032	13.67	
K396	143224.508	53069.572	18.00	
KP105	143227.859	53087.262	13.67	
P366	143241.304	53084.766	18.04	
倍面積	492.999376			
面積	246.4996880 m ²			
地積	246.49 m ²			

地番	1-7			
筆界点	X座標	Y座標	点間距離	
K409	143213.307	53037.484	3.01	
K408	143210.816	53035.793	9.38	
K387	143201.588	53037.477	3.04	
K388	143199.832	53039.963	14.26	
K390	143202.507	53053.975	13.68	
K410	143215.952	53051.418	14.18	
倍面積	438.494038			
面積	219.2470190 m ²			
地積	219.24 m ²			

地番	1-8			
筆界点	X座標	Y座標	点間距離	
K410	143215.952	53051.418	13.68	
K390	143202.507	53053.975	14.25	
K392	143205.162	53067.983	3.01	
K393	143207.658	53069.678	9.43	
K413	143216.929	53067.923	3.01	
K412	143218.623	53065.430	14.26	
倍面積	439.889306			
面積	219.9446530 m ²			
地積	219.94 m ²			

地番	1-9			
筆界点	X座標	Y座標	点間距離	
K383	143183.156	53040.848	7.10	
KP12	143176.163	53042.132	14.51	
KP13	143178.827	53056.401	14.58	
P31	143181.502	53070.735	6.66	
P22	143182.726	53077.290	6.61	
KP110	143183.940	53083.794	11.42	
P41	143186.037	53095.027	5.14	
KP109	143191.091	53094.089	13.40	
K378	143188.583	53080.924	13.40	
K379	143186.084	53067.752	13.39	
K380	143183.584	53054.591	11.45	
K382	143181.446	53043.337	3.01	
倍面積	548.074907			
面積	274.0374535 m ²			
地積	274.03 m ²			

地番	1-10			
筆界点	X座標	Y座標	点間距離	
K415	143220.261	53074.031	3.00	
K414	143217.772	53072.345	9.43	
K397	143208.497	53074.100	3.00	
K398	143206.804	53076.583	14.34	
KP107	143209.488	53090.673	13.69	
KP106	143222.950	53088.174	14.39	
倍面積	442.670615			
面積	221.3353075 m ²			
地積	221.33 m ²			

地番	1-11			
筆界点	X座標	Y座標	点間距離	
K385	143194.920	53040.846	3.01	
K384	143192.433	53039.150	9.43	
K383	143183.156	53040.848	3.01	
K382	143181.446	53043.337	11.45	
K380	143183.584	53054.591	13.70	
K389	143197.043	53052.031	11.38	
倍面積	362.169843			
面積	181.0849215 m ²			
地積	181.08 m ²			

地番	1-12			
筆界点	X座標	Y座標	点間距離	
K389	143197.043	53052.031	13.70	
K380	143183.584	53054.591	13.39	
K379	143186.084	53067.752	13.69	
K391	143199.544	53065.201	13.40	
倍面積	367.182150			
面積	183.5910750 m ²			
地積	183.59 m ²			

地番	1-13			
筆界点	X座標	Y座標	点間距離	
K391	143199.544	53065.201	13.69	
K379	143186.084	53067.752	13.40	
K378	143188.583	53080.924	13.70	
K399	143202.042	53078.357	13.39	
倍面積	367.149039			
面積	183.5745195 m ²			
地積	183.57 m ²			

地番	1-14			
筆界点	X座標	Y座標	点間距離	
KP115	143196.162	53148.983	19.94	
KP116	143176.550	53152.586	20.15	
KP117	143156.722	53156.225	5.00	
KP118	143151.804	53157.134	1.04	
S3314	143152.611	53157.804	44.43	
P365	143196.311	53149.777	0.80	
倍面積	72.354128			
面積	36.1770640 m ²			
地積	36.17 m ²			

地番	1-15			
筆界点	X座標	Y座標	点間距離	
K399	143202.042	53078.357	13.70	
K378	143188.583	53080.924	13.40	
KP109	143191.091	53094.089	13.68	
KP108	143204.549	53091.590	13.46	
倍面積	367.980478			
面積	183.9902390 m ²			
地積	183.99 m ²			

地番	1-16			
筆界点	X座標	Y座標	点間距離	
P31	143181.502	53070.735	14.99	
P30	143166.770	53073.506	6.41	
P27	143167.957	53079.814	6.84	
K340	143169.223	53086.545	14.97	
KP110	143183.940	53083.794	6.61	
P22	143182.726	53077.290	6.66	
倍面積	397.783409			
面積	198.8917045 m ²			
地積	198.89 m ²			

地番	1-17			
筆界点	X座標	Y座標	点間距離	
KP110	143183.940	53083.794	14.97	
K340	143169.223	53086.545	1.31	
P28	143169.465	53087.838	11.95	
K341	143171.669	53099.584	14.96	
KP111	143186.370	53096.811	1.29	
P23	143186.132	53095.538	0.51	
P41	143186.037	53095.027	11.42	
倍面積	396.732232			
面積	198.3661160 m ²			
地積	198.36 m ²			

地番	1-18			
筆界点	X座標	Y座標	点間距離	
KP111	143186.370	53096.811	14.96	
K341	143171.669	53099.584	13.26	
K345	143174.118	53112.625	14.94	
KP112	143188.807	53109.867	13.28	
倍面積	397.007648			
面積	198.5038240 m ²			
地積	198.50 m ²			

地番	1-19			
筆界点	X座標	Y座標	点間距離	
KP112	143188.807	53109.867	14.94	
K345	143174.118	53112.625	13.27	
K348	143176.572	53125.675	14.94	
KP113	143191.256	53122.912	9.37	
P20	143189.523	53113.701	0.23	
P40	143189.480	53113.471	3.66	
倍面積	396.729521			
面積	198.3647605 m ²			
地積	198.36 m ²			

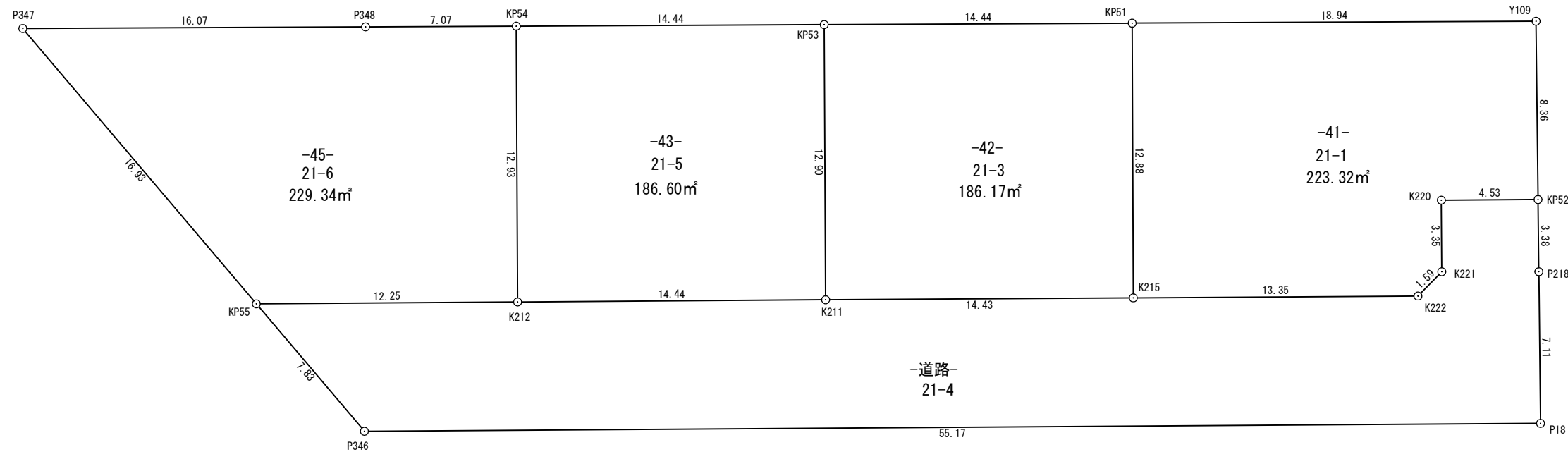
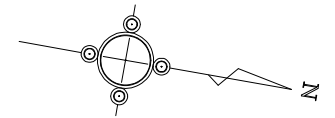
地番	1-20			
筆界点	X座標	Y座標	点間距離	
KP113	143191.256	53122.912	14.94	
K348	143176.572	53125.675	13.26	
K351	143179.023	53138.713	14.94	
KP114	143193.710	53135.955	4.19	
P364	143192.935	53131.832	9.07	
倍面積	396.562295			
面積	198.2811475 m ²			
地積	198.28 m ²			

地番	1-21			
筆界点	X座標	Y座標	点間距離	
KP114	143193.710	53135.955	14.94	
K351	143179.023	53138.713	7.70	
K354	143180.443	53146.286	4.99	
K355	143175.531	53147.206	5.47	
KP116	143176.550	53152.586	19.94	
KP115	143196.162	53148.983	13.25	
倍面積	450.208260			
面積	225.1041300 m ²			
地積	225.10 m ²			

地番	1-22			
筆界点	X座標	Y座標	点間距離	
K339	143164.944	53090.854	3.01	
KP126	143162.448	53089.157	10.92	
KP127	143151.713	53091.175	3.00	
K333	143150.014	53093.657	9.87	
K330	143151.840	53103.364	15.18	
K342	143166.760	53100.560	9.87	
倍面積	355.497558			
面積	177.7487790 m ²			
地積	177.74 m ²			

地番	1-23			
筆界点	X座標	Y座標	点間距離	
K342	143166.760	53100.560	15.18	
K330	143151.840	53103.364	9.86	
K328	143153.667			

実測図 S=1:250



面積一覧表

地番	-41-		
筆界点	X座標	Y座標	点間距離
Y109	143050.951	53002.822	18.94
KP51	143032.308	53006.202	12.88
K215	143034.597	53018.879	13.35
K222	143047.732	53016.477	1.59
K221	143048.635	53015.159	3.35
K220	143048.032	53011.858	4.53
KP52	143052.494	53011.043	8.36
倍面積	446.643661		
面積	223.3218305 m ²		
地積	223.32 m ²		

地番	-42-		
筆界点	X座標	Y座標	点間距離
KP51	143032.308	53006.202	14.44
KP53	143018.091	53008.780	12.90
K211	143020.400	53021.475	14.43
K215	143034.597	53018.879	12.88
倍面積	372.355030		
面積	186.1775150 m ²		
地積	186.17 m ²		

地番	-43-		
筆界点	X座標	Y座標	点間距離
KP53	143018.091	53008.780	14.44
KP54	143003.882	53011.356	12.93
K212	143006.189	53024.083	14.44
K211	143020.400	53021.475	12.90
倍面積	373.211292		
面積	186.6056460 m ²		
地積	186.60 m ²		

地番	-45-		
筆界点	X座標	Y座標	点間距離
KP54	143003.882	53011.356	7.07
P348	142996.923	53012.618	16.07
P347	142981.102	53015.486	16.93
KP55	142994.134	53026.300	12.25
K212	143006.189	53024.083	12.93
倍面積	458.695994		
面積	229.3479970 m ²		
地積	229.34 m ²		

地番	-道路-		
筆界点	X座標	Y座標	点間距離
P218	143053.118	53014.367	3.38
KP52	143052.494	53011.043	4.53
K220	143048.032	53011.858	3.35
K221	143048.635	53015.159	1.59
K222	143047.732	53016.477	13.35
K215	143034.597	53018.879	14.43
K211	143020.400	53021.475	14.44
K212	143006.189	53024.083	12.25
KP55	142994.134	53026.300	7.83
P346	143000.163	53031.303	55.17
P18	143054.430	53021.358	7.11
倍面積	735.757014		
面積	367.8785070 m ²		
地積	367.87 m ²		

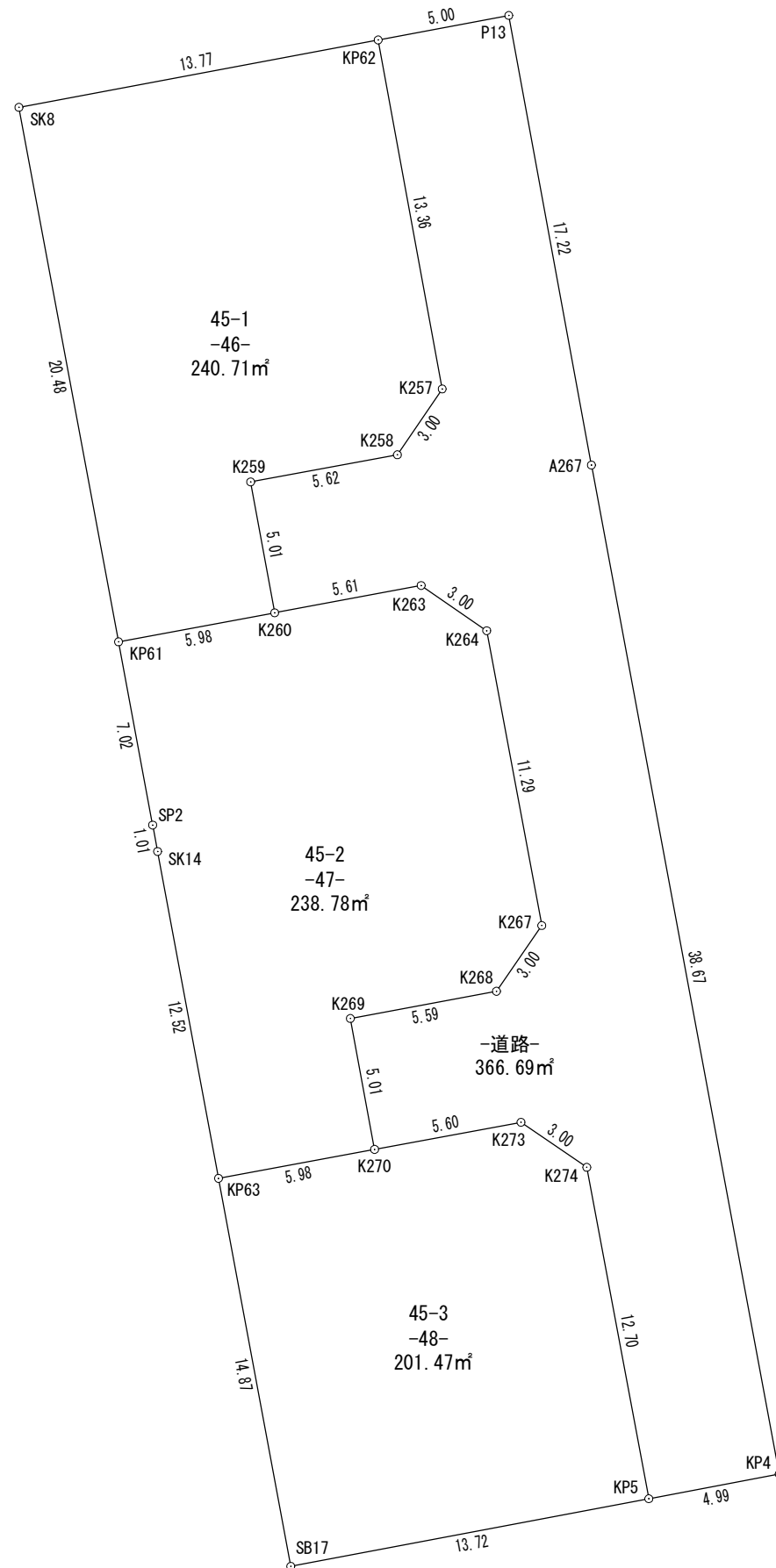
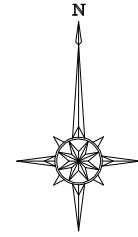
地番	面積
-41-	223.3218305 m ²
-42-	186.1775150 m ²
-43-	186.6056460 m ²
-45-	229.3479970 m ²
-道路-	367.8785070 m ²
合計	1193.3314955 m ²

※ 未登記のため、記載の地番及び面積は確定ではありません。
取り扱いにご注意下さい。

所在	高松市上林町字竹部		
図面名	実測図		
縮尺	S=1:250	図面番号	
作製年月日	平成 31年 4月 3日		
作製者	高松市三条町278番地12 株式会社高松合同企画 土地家屋調査士・測量士 野田 明良		

実測図

S=1:250



地番	-46- 45-1		
筆界点	X座標	Y座標	点間距離
SK8	143219.916	52971.652	20.48
KP61	143199.775	52975.405	5.98
K260	143200.870	52981.287	5.01
K259	143205.801	52980.383	5.62
K258	143206.824	52985.911	3.00
K257	143209.305	52987.599	13.36
KP62	143222.455	52985.188	13.77
倍面積	481.4268350		
面積	240.7134175 m ²		
地積	240.71 m ²		

地番	-47- 45-2		
筆界点	X座標	Y座標	点間距離
KP61	143199.775	52975.405	7.02
SP2	143192.871	52976.691	1.01
SK14	143191.876	52976.876	12.52
KP63	143179.559	52979.171	5.98
K270	143180.650	52985.052	5.01
K269	143185.583	52984.140	5.59
K268	143186.608	52989.643	3.00
K267	143189.087	52991.350	11.29
K264	143200.194	52989.276	3.00
K263	143201.898	52986.806	5.61
K260	143200.870	52981.287	5.98
倍面積	477.5791690		
面積	238.7895845 m ²		
地積	238.78 m ²		

地番	-48- 45-3		
筆界点	X座標	Y座標	点間距離
KP63	143179.559	52979.171	14.87
SB17	143164.940	52981.894	13.72
KP5	143167.488	52995.383	12.70
K274	143179.975	52993.046	3.00
K273	143181.672	52990.568	5.60
K270	143180.650	52985.052	5.98
倍面積	402.9475090		
面積	201.4737545 m ²		
地積	201.47 m ²		

地番	-道路-		
筆界点	X座標	Y座標	点間距離
KP62	143222.455	52985.188	13.36
K257	143209.305	52987.599	3.00
K258	143206.824	52985.911	5.62
K259	143205.801	52980.383	5.01
K260	143200.870	52981.287	5.61
K263	143201.898	52986.806	3.00
K264	143200.194	52989.276	11.29
K267	143189.087	52991.350	3.00
K268	143186.608	52989.643	5.59
K269	143185.583	52984.140	5.01
K270	143180.650	52985.052	5.60
K273	143181.672	52990.568	3.00
K274	143179.975	52993.046	12.70
KP5	143167.488	52995.383	4.99
KP4	143168.416	53000.296	38.67
A267	143206.436	52993.221	17.22
P13	143223.378	52990.107	5.00
倍面積	733.3985460		
面積	366.6992730 m ²		
地積	366.69 m ²		

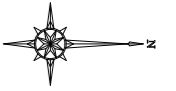
面積一覧表

区分	面積
宅地	680.96 m ²
公共用地 道路	366.69 m ²
合計	1047.65 m ²

所在	高松市上林町字竹部		
図面名	実測図		
縮尺	図中記載	図面番号	
作成年月日	令和元年6月3日		
作成者	高松市三条町278番地12 株式会社高松合同企画 土地家屋調査士・測量士 野田 明良		

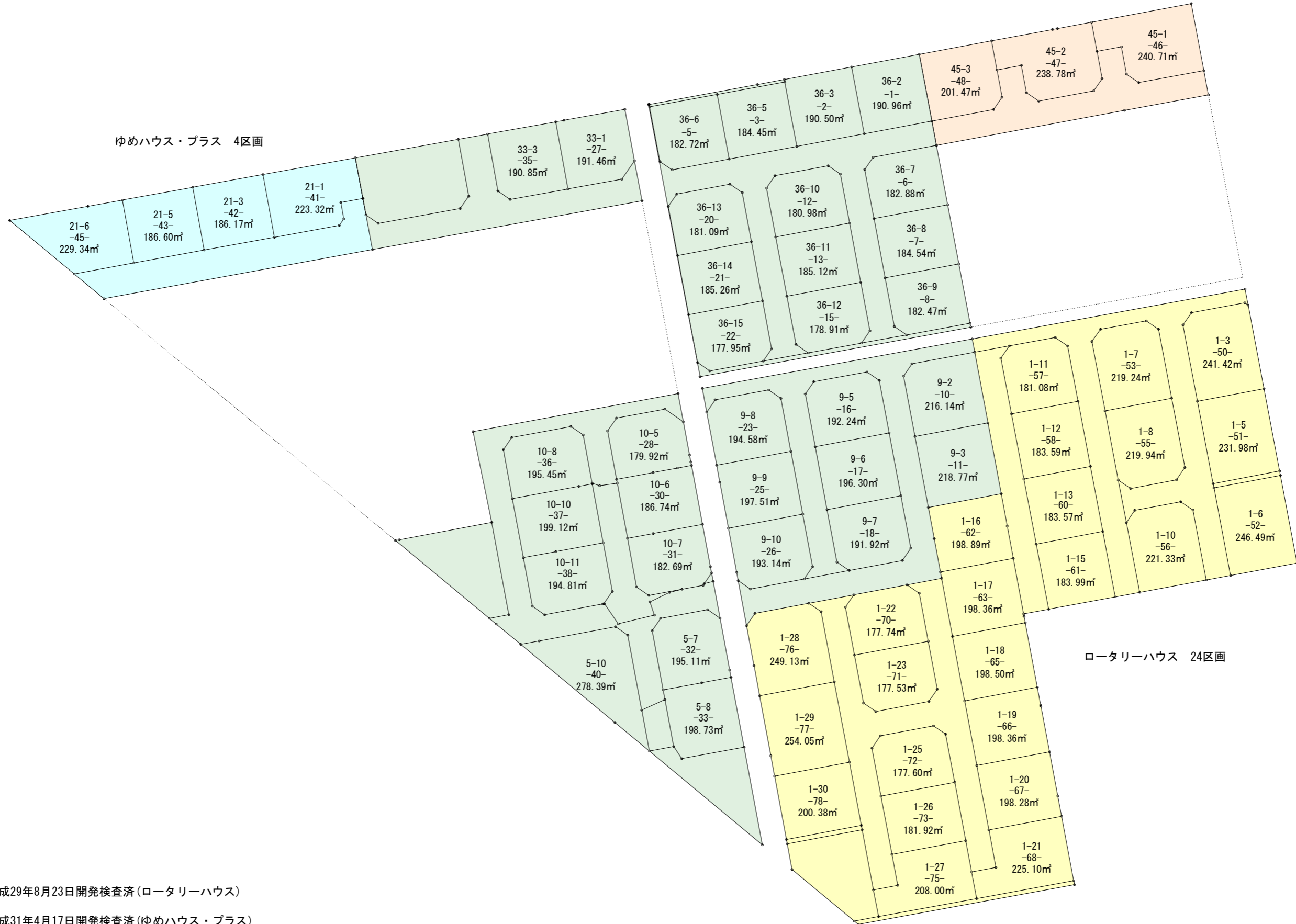
区画図

S=1:400 (A1)
S=1:800 (A3)



ロータリーハウス・ルーツ 3区画

ゆめハウス・プラス 4区画



- 平成29年8月23日開発検査済(ロータリーハウス)
- 平成31年4月17日開発検査済(ゆめハウス・プラス)
- 令和元年5月22日開発検査済(ロータリーハウス・ルーツ)
- (ロータリーハウス)